

功率分配器/合路器

EDD0026-F015441

P30

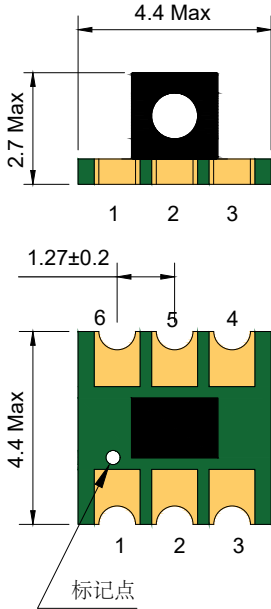
2020-05-27 Rev. 0



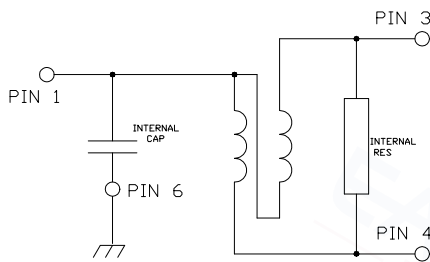
75Ω 两路功率分配器

工作频率5-2400MHz

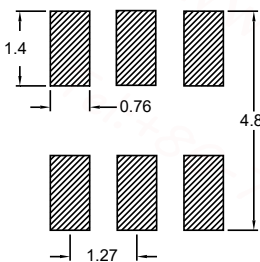
外形尺寸图(mm)



电气结构



建议PCB布局图(mm)



端口定义

输入	1
端口 1	3
端口 2	4
接地	6
空置	2,5

产品特点

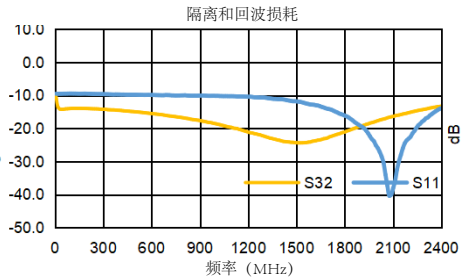
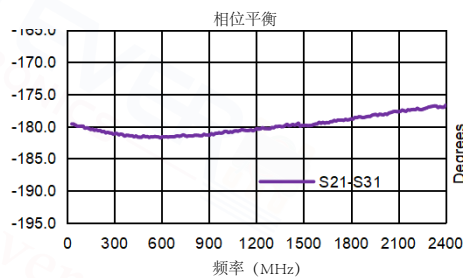
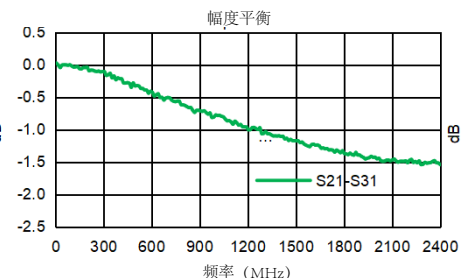
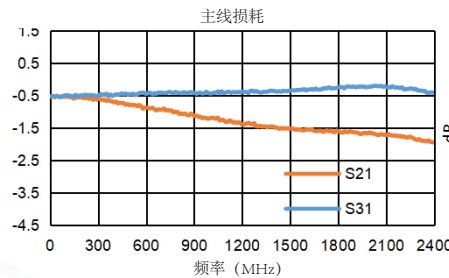
- 射频功率: 0.50W
- 直流电流: 100mA
- 符合RoHS标准, 无铅
- 产品支持260°C回流焊
- 工作温度范围: -40°C至+85°C
- 储存温度范围: -55°C至+100°C

产品应用

- 用于甚高频/超高频发射器
- 用于有线电视光接收器和放大器
- 用于有线电视放大器模块和机顶盒
- 用于 Docsis 3.0 和3.1 电缆调制解调器用于宽带推挽放大器

电气特性: TA=25°C, 0dBm, Z0=75Ω

主要射频参数	测试频率	单位	最小值	典型值	最大值
主线损耗 (Pin1-3)	5-2400MHz	dB	—	2.0	3.0
主线损耗 (Pin1-4)	5-2400MHz	dB	—	0.5	1.5
输入回波损耗	5-2400MHz	dB	8.0	10.0	—
幅度平衡	5-2400MHz	dB	—	1.5	2.5
相位平衡	5-2400MHz	dB	—	5.0	15.0
隔离度	5-2400MHz	dB	10.0	14.0	—



包装示意图

